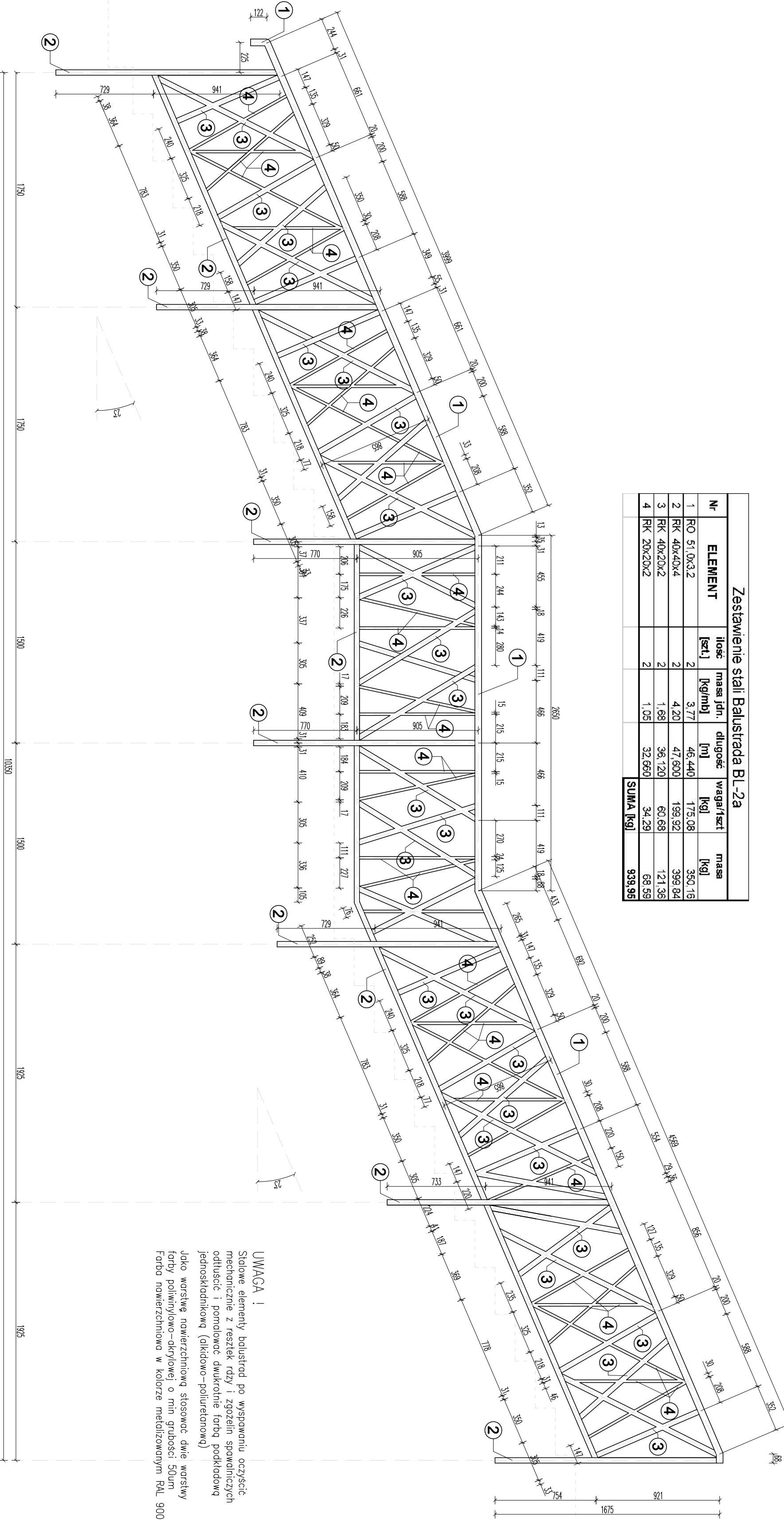
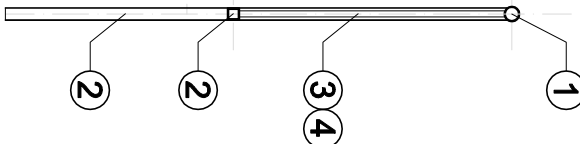


Balustrada stalowa BL-2a

Zestawienie stali Balustrada BL-2a						
Nr	ELEMENT	ilość [szt.]	masa jdn. [kg/mb]	długość [m]	waga/1szt [kg]	masa [kg]
1	RO 51,0x3,2	2	3,77	46,440	175,08	350,16
2	RK 40x40x4	2	4,20	47,600	199,92	399,84
3	RK 40x20x2	2	1,68	36,120	60,68	121,36
4	RK 20x20x2	2	1,05	32,660	34,29	68,59
SUMA [kg]						939,95



2 szt



ELEKTRODY ER-146

UWAGA !
SPOINY POŁĄCZEŃ ELEMENTÓW RUROWYCH
WYKONAĆ JAKO PACHWINOWE, OBRWODOWO,
α= t1 (t1 – gr. ścianki elm. rurowego)
SPOINY NIE OPIASANE INACZEJ
WYKONAĆ JAKO PACHWINOWE, OBRWODOWO,
α=0.6x t1 (t – gr. cieńszej z łączonych blach)

stal: St3SX (wg PN/H-84020)
S235JR (wg EN 10025)

PRZEBUDOWA I ROZBUDOWA AMFITEATRU			
Stanowisko: PROJEKT BUDOWLANY - WYKONAWCZY			
Inwestor: GMINA MIASTO WĄBRZEŹNO UL. WOLNOŚCI 18 87-200 WĄBRZEŹNO			
Obiekt: PRZEBUDOWA I ROZBUDOWA AMFITEATRU Wąbrzeźno dz. nr ewid.: 276/4 obręb: 2			
Inicjator Projektanta : PRACOWNIA PROJEKTOWA „Sprojekt” ul. GWARDII LUDOWEJ 41 87-300 BRODNICA tel. : +48 667 40-50 tel. : +48 667 40-50 komi. : +48 790 28-29-50 www.sprojekt.eu			
Branża: KONSTRUKCJA			
Projektant: mgr inż. Marcin Fabiański upr. nr.: KUP.0089Z004/12 w specjalności architektonicznej do projektowania w ograniczonym zakresie KUP.0119P.00K/12 w specjalności konstrukcyjno-budowlanej do projektowania i kierownictwa nadzoru nad budowlaną do projektowania bez ograniczeń		Podpis:	
Sprawdził: mgr inż. Rafał Stramski upr. nr.: WMA.0001Z004/12 w specjalności architektonicznej do projektowania w ograniczonym zakresie upr. nr.: WMA.0003P.00K/12 w specjalności konstrukcyjno-budowlanej do projektowania bez ograniczeń		Podpis:	
Nazwa rysunku: Balustrada stalowa BL-2a			
Skala: 1:25	Data (dd.mm.rrrr): 12.2016	Numer rys.: AW-21	Wersja: A